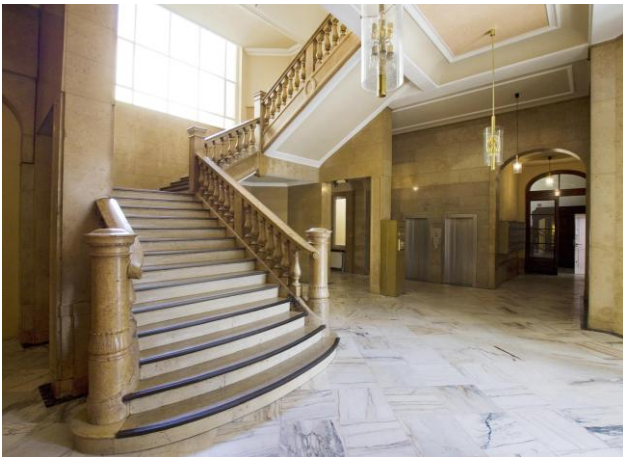


EXPOSÉ

ZENTRAL GELEGENE REPRÄSENTATIVE BÜROFLÄCHE DIREKT AM HAUPTBAHNHOF / 51,55 M²



ADRESSE	Am Hauptbahnhof 10 60329 Frankfurt am Main
OBJEKTART	Büro
ETAGE	4. Etage
VERFÜGBAR AB	01.01.2026, in Absprache auch früher
MIETFLÄCHE	51,55 m ²
KALTMIETE	€ 1.120,00 zzgl. USt.
NEBENKOSTEN	€ 215,00 zzgl. USt.
BAUJAHR	1902

ZENTRAL GELEGENE REPRÄSENTATIVE BÜROFLÄCHE DIREKT AM HAUPTBAHNHOF / 51,55 M²

OBJEKTBE SCHREIBUNG

Das ehemalige Hotel „Englischer Hof“ bietet unterschiedlich dimensionierte Büroflächen, welche durch zwei Personenaufzüge und einen Lastenaufzug schnell erreichbar sind.

Der eindrucksvolle Eingangsbereich betont den besonderen Charakter dieses geschichtsträchtigen Hauses. Zahlreiche Geschäfte des täglichen Bedarfs sind fußläufig schnell erreichbar. Dienstags lädt der beliebte Markt im Kaisersack mit vielen Ständen zum Verweilen während der Mittagspause ein.

Eigene langjährig bei uns beschäftigte Hausmeister und Haushandwerker kümmern sich verantwortungsvoll und mit Leidenschaft um unsere Liegenschaften und Mieter. Dadurch sind sehr schnelle Reaktionszeiten und eine professionelle Betreuung möglich.

Da das Haus unter Denkmalschutz steht, liegt kein Energieausweis vor.

AUSSTATTUNG

Die Bürofläche verfügt über 2 wunderschön zum Hauptbahnhof gelegene Räume und einen separaten exklusiv nutzbaren Sanitärbereich. Die Fläche hat eine neue Eingangstür sowie einen neuen hochwertigen Nadelfiltsbodenbelag und verfügt über CAT 7 Netzwerkverkabelung. Die Räume sind mit Kühlgeräten ausgestattet.

LAGE

Die repräsentative Liegenschaft Am Hauptbahnhof 10 befindet sich direkt gegenüber dem Frankfurter Hauptbahnhof und bietet so eine optimale Verkehrsanbindung. Mehrere Parkhäuser in unmittelbarer Nähe bieten PKW-Stellplätze für Kurz- und Dauerparker zur Nutzung an.

SONSTIGES

-

ZENTRAL GELEGENE REPRÄSENTATIVE BÜROFLÄCHE DIREKT AM HAUPTBAHNHOF / 51,55 M²

