

# EXPOSÉ

## ZENTRAL GELEGENE REPRÄSENTATIVE BÜROFLÄCHE DIREKT AM WILLY-BRANDT-PLATZ / 294,00 M<sup>2</sup>



ADRESSE	Neue Mainzer Straße 22 60311 Frankfurt am Main
OBJEKTART	Büro
ETAGE	4. Etage
VERFÜGBAR AB	01.09.2026
MIETFLÄCHE	294,00 m <sup>2</sup>
KALTMIETE	€ 6.762,00 zzgl. MwSt.
NEBENKOSTEN	€ 1.259,73 zzgl. MwSt.
BAUJAHR	1953

# ZENTRAL GELEGENE REPRÄSENTATIVE BÜROFLÄCHE DIREKT AM WILLY-BRANDT-PLATZ / 294,00 M<sup>2</sup>

---

## OBJEKTBESCHREIBUNG

Das direkt am Willy-Brandt-Platz gelegene Eckgebäude verfügt über Büroflächen in unterschiedlichen Größen, welche durch einen Personenaufzug angebunden sind. Seine geschwungene Fassade hebt sich eindrucksvoll von der umliegenden Bebauung ab. Zahlreiche Geschäfte des täglichen Bedarfs sind fußläufig schnell erreichbar.

Eigene langjährig bei uns beschäftigte Hausmeister und Haushandwerker kümmern sich verantwortungsvoll und mit Leidenschaft um unsere Liegenschaften und Mieter. Dadurch sind sehr schnelle Reaktionszeiten und eine professionelle Betreuung möglich.

Da das Haus unter Denkmalschutz steht, liegt kein Energieausweis vor.

---

## AUSSTATTUNG

Die helle Bürofläche verfügt über mehrere Räume, einen Empfangsbereich sowie Open Space. Die gesamte Fläche ist klimatisiert. Eine moderne Einbauküche sowie WC-Räume runden das Angebot ab. Die Büroräume sind mit hochwertigem Vinyl- und Teppichbelag ausgestattet. CAT-Netzwerkverkabelung ist vorhanden.

---

## LAGE

Eine sehr gute Verkehrsanbindung ist durch die Nähe zum Willy Brandt-Platz und dem Kaiserplatz gegeben. Zahlreiche Einkaufsmöglichkeiten und gastronomische Betriebe befinden sich im unmittelbaren Nahbereich.

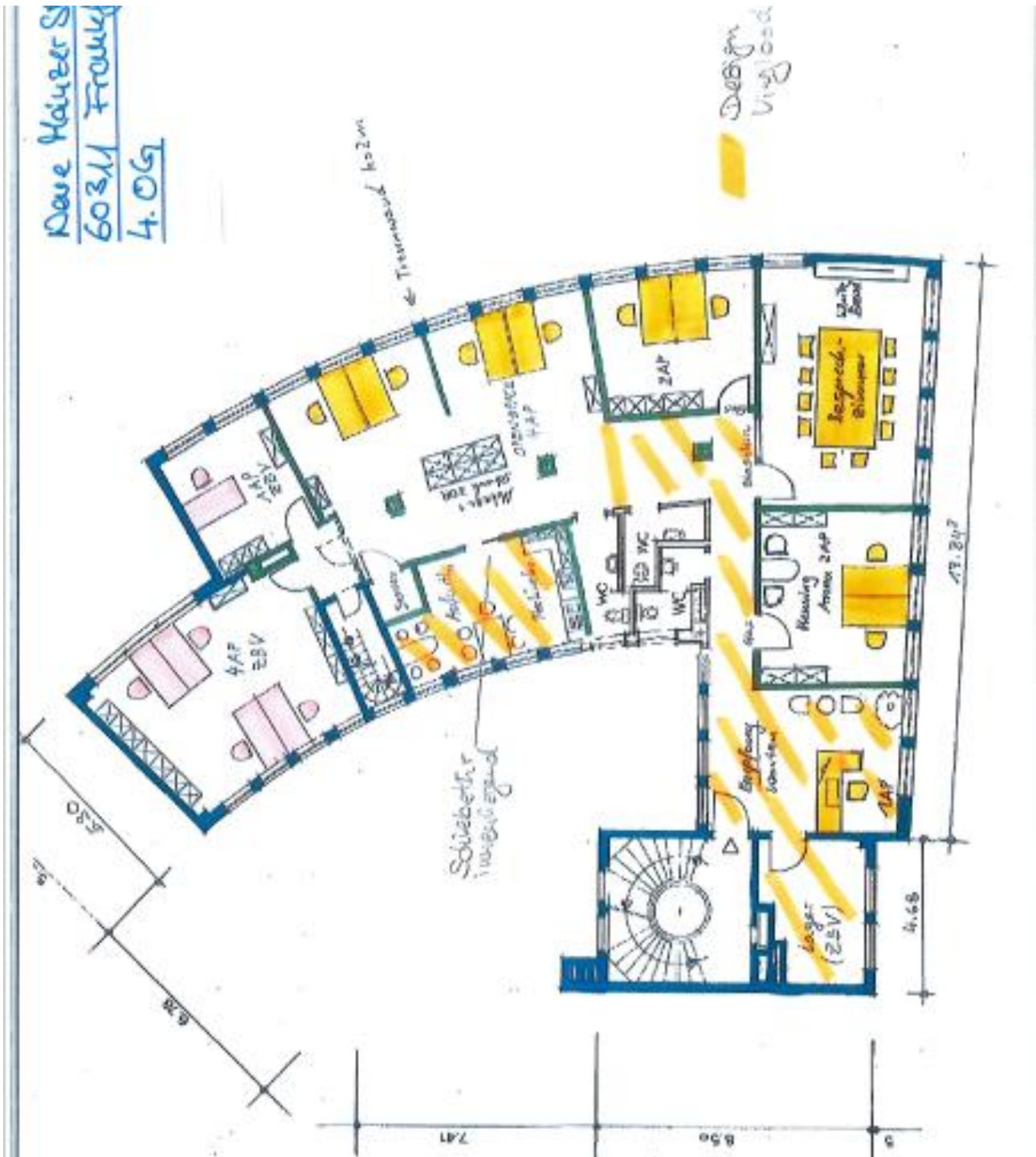
In der Nachbarschaft liegende Parkhäuser - z.B. beim Hotel Steigenberger Frankfurter Hof - bieten sowohl Kurz- als auch Dauerparkern die Möglichkeit, ihre Fahrzeuge abzustellen. Die Frankfurter Einkaufsstraße Zeil ist lediglich 5 Gehminuten entfernt.

---

## SONSTIGES

-

# ZENTRAL GELEGENE REPRÄSENTATIVE BÜROFLÄCHE DIREKT AM WILLY-BRANDT-PLATZ / 294,00 M<sup>2</sup>



# ZENTRAL GELEGENE REPRÄSENTATIVE BÜROFLÄCHE DIREKT AM WILLY-BRANDT-PLATZ / 294,00 M<sup>2</sup>



---

WEITERE ANSICHTEN

---