

EXPOSÉ

ZENTRAL GELEGENE REPRÄSENTATIVE BÜROFLÄCHE GOETHESTRASSE / 144 M²

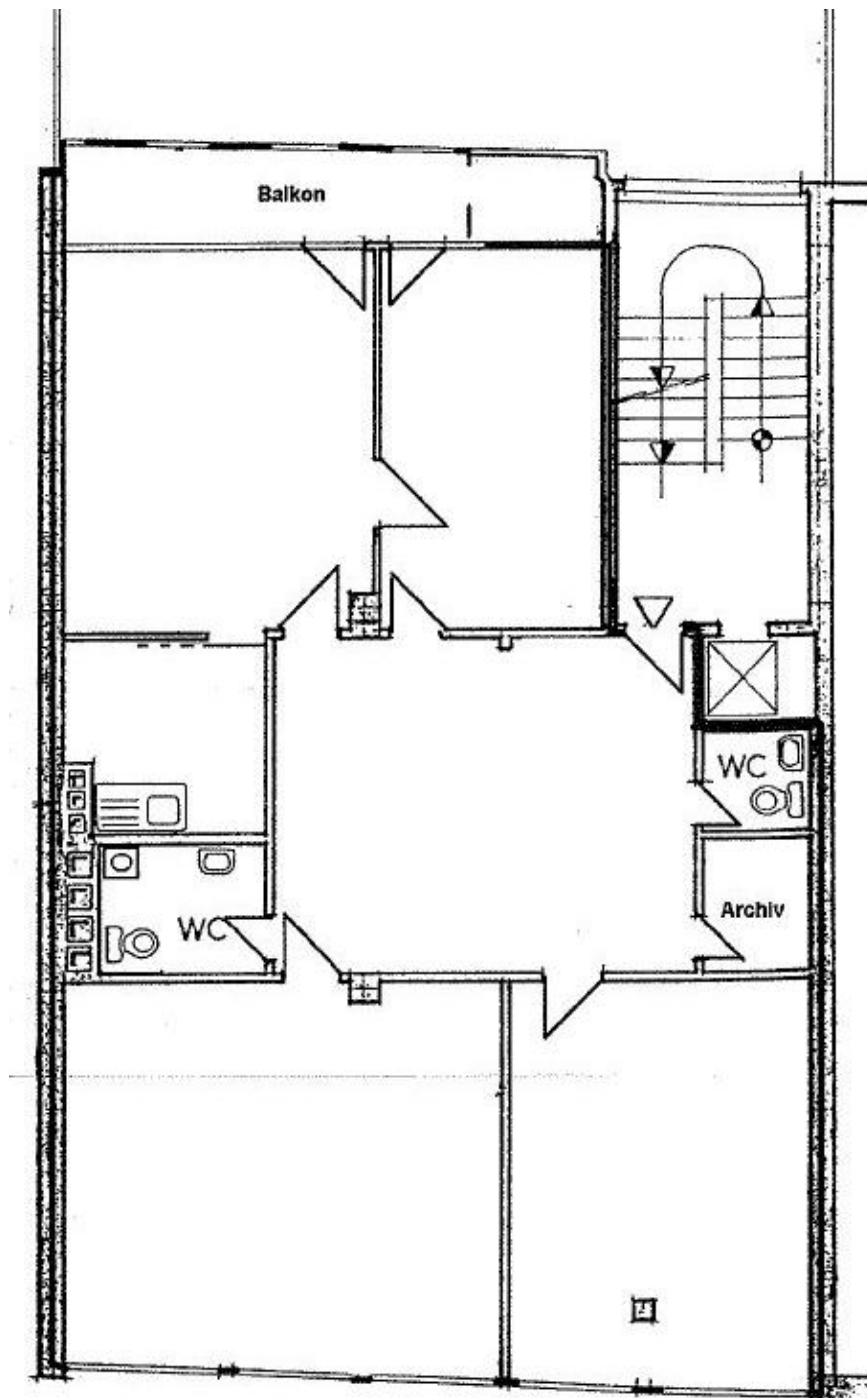


ADRESSE	Goethestraße 21 60313 Frankfurt am Main
OBJEKTART	Büro
ETAGE	2. Etage
VERFÜGBAR AB	01.04.2025
MIETFLÄCHE	144 m ²
KALTMIETE	€ 3.800,00 zzgl. USt.
NEBENKOSTEN	€ 520,00 zzgl. USt.
BAUJAHR	1965

ZENTRAL GELEGENE REPRÄSENTATIVE BÜROFLÄCHE GOETHESTRASSE / 144 M²

OBJEKTBE SCHREIBUNG	<p>Das zentral in der Goethestraße gelegene Gebäude verfügt über Büroflächen in unterschiedlichen Größen, welche über einen Personenaufzug angebunden sind. Die Liegenschaft verfügt über anmietbare Kellerräume..</p> <p>Eigene langjährig bei uns beschäftigte Hausmeister und Haushandwerker kümmern sich verantwortungsvoll und mit Leidenschaft um unsere Liegenschaften und Mieter. Dadurch sind sehr schnelle Reaktionszeiten und eine professionelle Betreuung möglich.</p>
AUSSTATTUNG	<p>Die Bürofläche befindet sich im 2. Obergeschoss des Gebäudes.</p> <p>Gut geschnittene Räume und ein rückwärtiger Balkon schaffen eine freundliche Arbeitsatmosphäre.</p>
LAGE	<p>Eine hervorragende Verkehrsanbindung sowie die unmittelbare Nähe zu Goetheplatz, Hauptwache und der Frankfurter Einkaufsstraße Zeil sind besondere Merkmale dieses Standorts.</p> <p>Zahlreiche Einkaufsmöglichkeiten und gastronomische Betriebe befinden sich im unmittelbaren Nahbereich.</p> <p>In der Nachbarschaft liegende Parkhäuser bieten sowohl Kurz - als auch Dauerparkern die Möglichkeit, ihre Fahrzeuge abzustellen.</p>
SONSTIGES	-

ZENTRAL GELEGENE REPRÄSENTATIVE BÜROFLÄCHE GOETHESTRASSE / 144 M²



ZENTRAL GELEGENE REPRÄSENTATIVE BÜROFLÄCHE GOETHESTRASSE / 144 M²

