

EXPOSÉ

ZENTRAL GELEGENE BÜROFLÄCHE

DIREKT AM HAUPTBAHNHOF / 216,00 M²

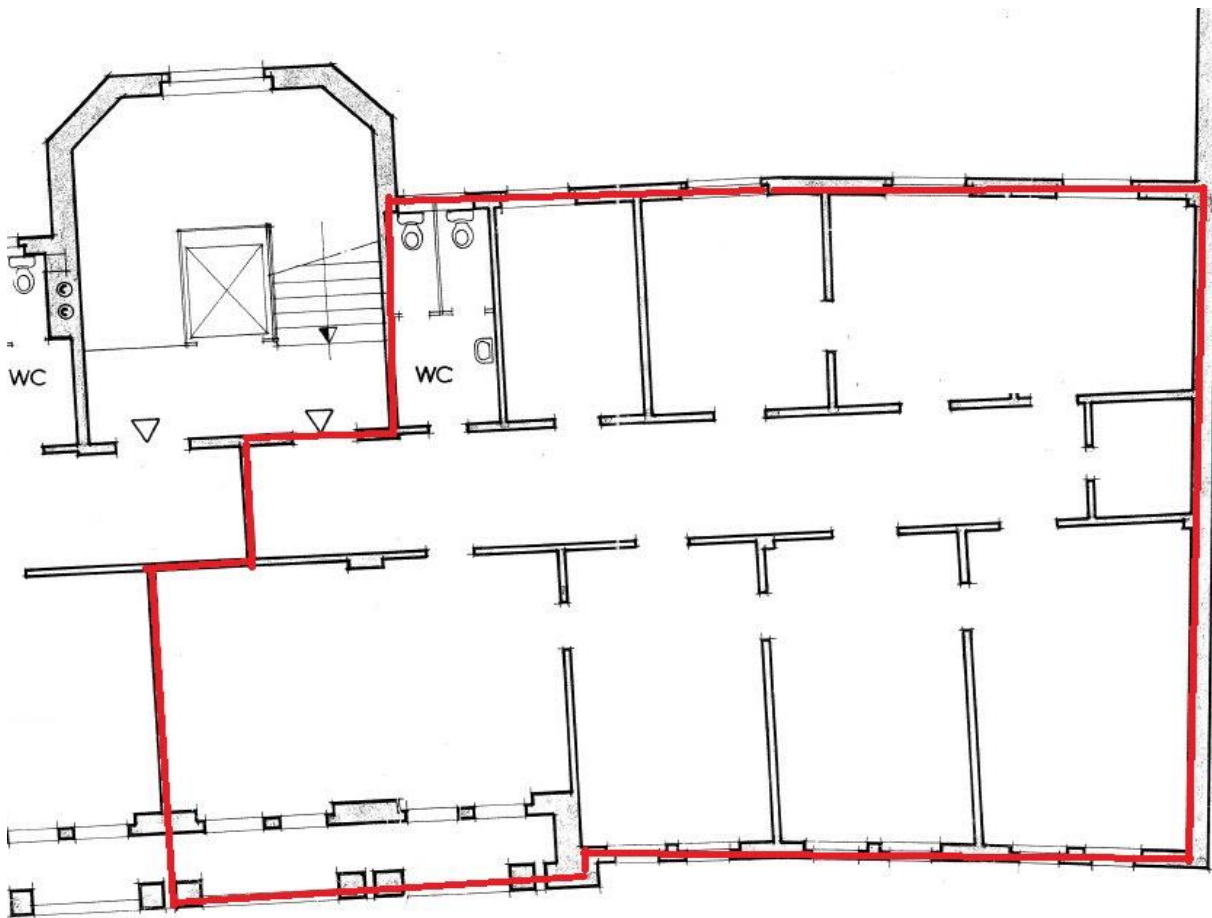


ADRESSE	Am Hauptbahnhof 12 60329 Frankfurt am Main
OBJEKTART	Büro
ETAGE	5. Etage
VERFÜGBAR AB	Ab 01.07.2025
MIETFLÄCHE	216,00 m ²
KALTMIETE	€ 3.996,00 zzgl. MwSt.
NEBENKOSTEN	€ 734,40 zzgl. MwSt.
BAUJAHR	1907

ZENTRAL GELEGENE BÜROFLÄCHE DIREKT AM HAUPTBAHNHOF / 216,00 M²

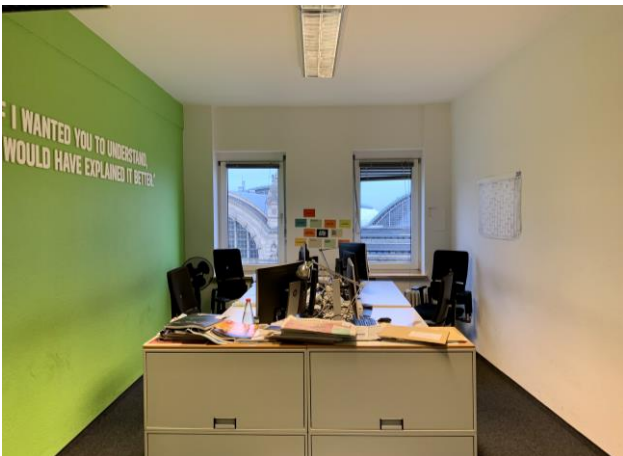
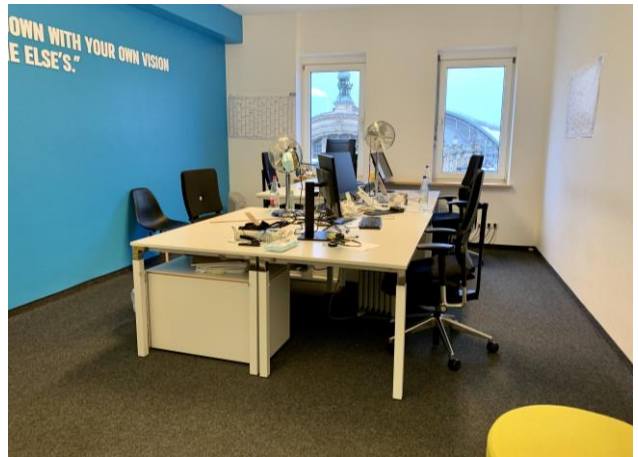
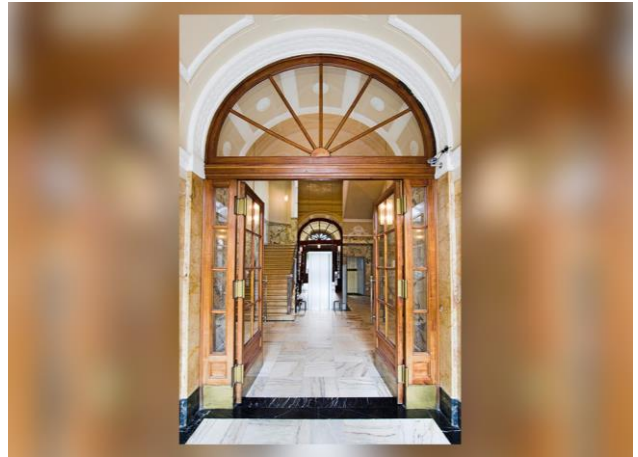
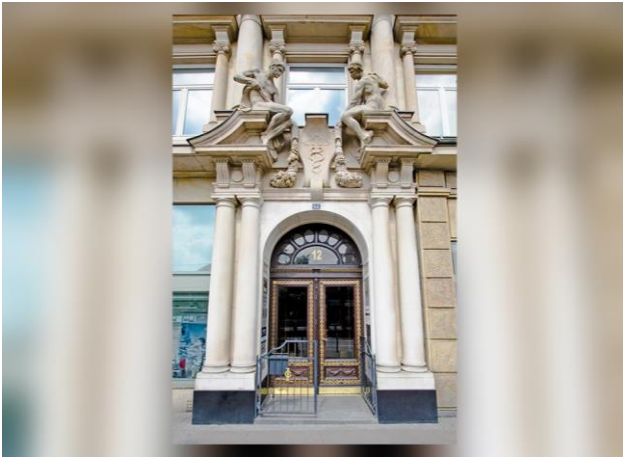
OBJEKTBESCHREIBUNG	<p>Das Bürohaus „Mercurbau Hof“ bietet unterschiedlich dimensionierte Büroflächen, welche durch einen Personenaufzug angebunden sind.</p> <p>Das denkmalgeschützte Haus bietet eine imposante Fassade und einen stilvollen Eingangsbereich. Zahlreiche Geschäfte des täglichen Bedarfs sind fußläufig schnell erreichbar. Dienstags lädt der beliebte Markt im Kaisersack mit vielen Ständen zum Verweilen während der Mittagspause ein.</p> <p>Eigene langjährig bei uns beschäftigte Hausmeister und Haushandwerker kümmern sich verantwortungsvoll und mit Leidenschaft um unsere Liegenschaften und Mieter. Dadurch sind sehr schnelle Reaktionszeiten und eine professionelle Betreuung möglich.</p> <p>Da das Haus unter Denkmalschutz steht, liegt kein Energieausweis vor.</p>
AUSSTATTUNG	<p>Die Bürofläche besteht aus 4 Büroräumen und zwei großen Konferenzraum, sowie einer Teeküche, einem Server-Raum und einem WC-Bereich.</p> <p>Die Räumlichkeiten wurden 2016 saniert, mit stilvollen Hochkantlamellenparkett im Flurbereich versehen und verfügt über CAT7-Netzwerk-Verkabelung. Ende 2020 wurden Kühlgeräte im Flurbereich zur indirekten Kühlung der Büroflächen verbaut.</p>
LAGE	<p>Die repräsentative Liegenschaft Am Hauptbahnhof 12 befindet sich direkt gegenüber dem Frankfurter Hauptbahnhof und bietet so eine optimale Verkehrsanbindung. Mehrere Parkhäuser in unmittelbarer Nähe bieten PKW-Stellplätze für Kurz- und Dauerparker zur Nutzung an.</p>
SONSTIGES	-

ZENTRAL GELEGENE BÜROFLÄCHE DIREKT AM HAUPTBAHNHOF / 216,00 M²



5. Obergeschoss

ZENTRAL GELEGENE BÜROFLÄCHE DIREKT AM HAUPTBAHNHOF / 216,00 M²



WEITERE ANSICHTEN
