

## EXPOSÉ

### ZENTRAL GELEGENE REPRÄSENTATIVE BÜROFLÄCHE DIREKT AM GOETHEPLATZ / 69,00 M<sup>2</sup>



ADRESSE	Roßmarkt 15a 60311 Frankfurt am Main
OBJEKTART	Büro
ETAGE	2. Etage
VERFÜGBAR AB	in Absprache
MIETFLÄCHE	69,00 m <sup>2</sup>
KALTMIETE	€ 1.500,00 zzgl. MwSt.
NEBENKOSTEN	€ 300,00 zzgl. MwSt.
BAUJAHR	1903

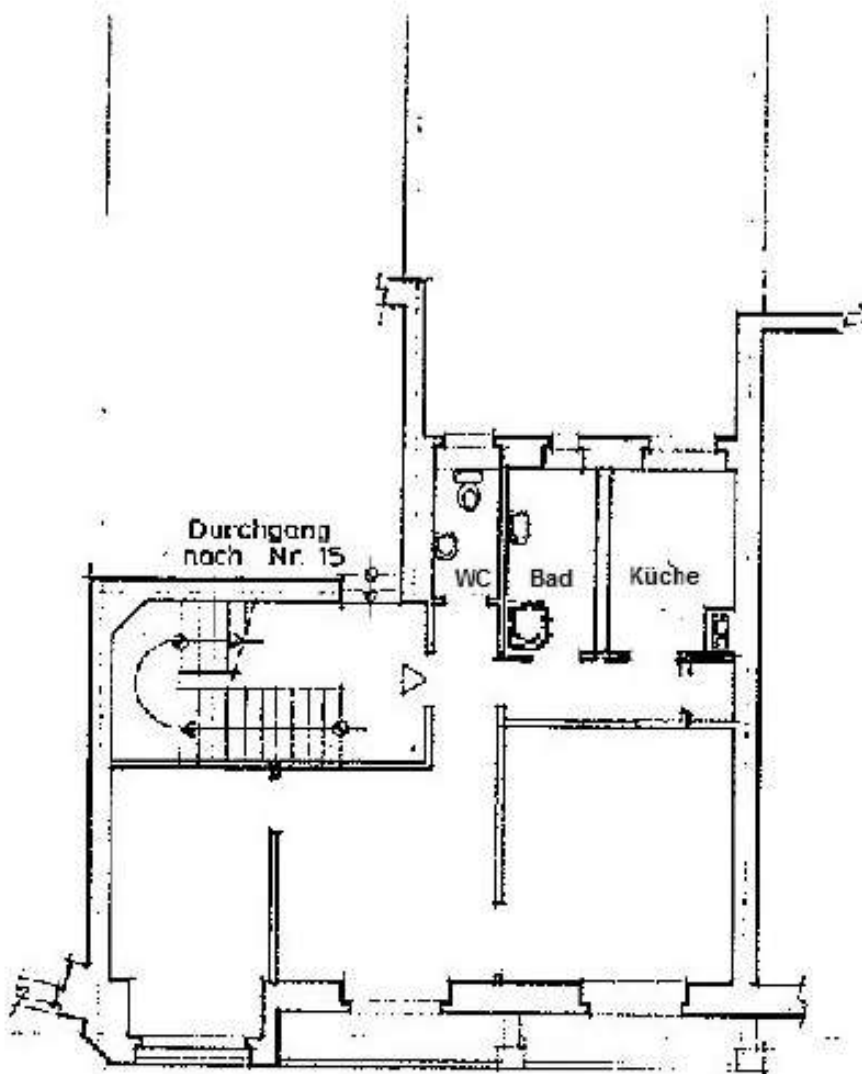
## ZENTRAL GELEGENE REPRÄSENTATIVE BÜROFLÄCHE DIREKT AM GOETHEPLATZ / 69,00 M<sup>2</sup>

---

<b>OBJEKTBESCHREIBUNG</b>	<p>Das direkt an Roßmarkt und Goetheplatz gelegene denkmalgeschützte Gebäude verfügt über Büroflächen in unterschiedlichen Größen, welche über einen Personenaufzug angebunden sind. Die Liegenschaft verfügt über anmietbare Kellerräume..</p> <p>Eigene langfristig bei uns beschäftigte Hausmeister und Haushandwerker kümmern sich verantwortungsvoll und mit Leidenschaft um unsere Liegenschaften und Mieter. Dadurch sind sehr schnelle Reaktionszeiten und eine professionelle Betreuung möglich.</p> <p>Da das Haus unter Denkmalschutz steht, liegt kein Energieausweis vor.</p>
<b>AUSSTATTUNG</b>	<p>Die Bürofläche befindet sich im 2. Obergeschoss des im Jahre 1903 erbauten Gebäudes.</p> <p>Hohe Decken und große Fensterflächen schaffen eine freundliche Arbeitsatmosphäre.</p> <p>Drei der vier Räume ermöglichen einen beeindruckenden Ausblick auf den Roßmarkt und den Goetheplatz.</p>
<b>LAGE</b>	<p>Eine hervorragende Verkehrsanbindung sowie die unmittelbare Nähe zu Goetheplatz, Hauptwache und der Frankfurter Einkaufsstraße Zeil sind besondere Merkmale dieses Standorts.</p> <p>Zahlreiche Einkaufsmöglichkeiten und gastronomische Betriebe befinden sich im unmittelbaren Nahbereich.</p> <p>In der Nachbarschaft liegende Parkhäuser bieten sowohl Kurz - als auch Dauerparkern die Möglichkeit, ihre Fahrzeuge abzustellen.</p>
<b>SONSTIGES</b>	-

---

## ZENTRAL GELEGENE REPRÄSENTATIVE BÜROFLÄCHE DIREKT AM GOETHEPLATZ / 69,00 M<sup>2</sup>



### 2. Obergeschoss