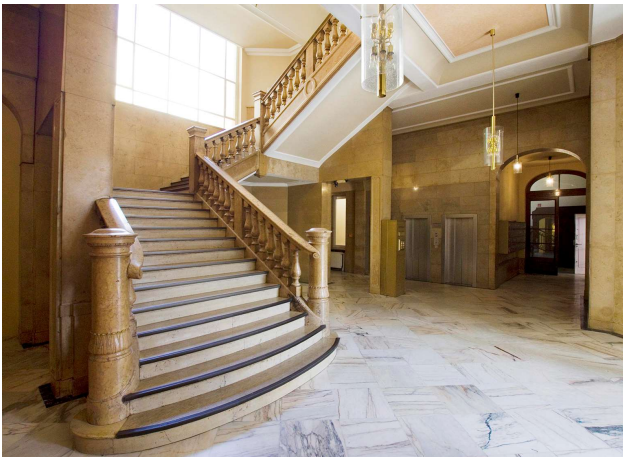


EXPOSÉ

ZENTRAL GELEGENE REPRÄSENTATIVE BÜROFLÄCHE DIREKT AM HAUPTBAHNHOF / 61,00 M²



| | |
|--------------|---|
| ADRESSE | Am Hauptbahnhof 10 60329 Frankfurt am Main |
| OBJEKTART | Büro |
| ETAGE | 2. Etage |
| VERFÜGBAR AB | ab 01.10.2022 (ggf. in Absprache früher) |
| MIETFLÄCHE | 61,00 m ² |
| KALTMIETE | € 1.067,50 zzgl. USt. |
| NEBENKOSTEN | € 249,80 zzgl. USt. |
| BAUJAHR | 1902 |

ZENTRAL GELEGENE REPRÄSENTATIVE BÜROFLÄCHE DIREKT AM HAUPTBAHNHOF / 61,00 M²

| | |
|--------------------------|---|
| OBJEKTBSCHREIBUNG | <p>Das ehemalige Hotel „Englischer Hof“ bietet unterschiedlich dimensionierte Büroflächen, welche durch zwei Personenaufzüge und einen Lastenaufzug schnell erreichbar sind.</p> <p>Der eindrucksvolle Eingangsbereich betont den besonderen Charakter dieses geschichtsträchtigen Hauses. Zahlreiche Geschäfte des täglichen Bedarfs sind fußläufig schnell erreichbar. Dienstags lädt der beliebte Markt im Kaisersack mit vielen Ständen zum Verweilen während der Mittagspause ein.</p> <p>Eigene langjährig bei uns beschäftigte Hausmeister und Haushandwerker kümmern sich verantwortungsvoll und mit Leidenschaft um unsere Liegenschaften und Mieter. Dadurch sind sehr schnelle Reaktionszeiten und eine professionelle Betreuung möglich.</p> <p>Da das Haus unter Denkmalschutz steht, liegt kein Energieausweis vor.</p> |
| AUSSTATTUNG | <p>Die Bürofläche verfügt über 3 ruhig zum geräumigen Hinterhof gelegene Räume sowie eine WC-Einheit. Als Bodenbelag dient strapazierfähiger und hochwertiger Nadelfilzboden.</p> |
| LAGE | <p>Die repräsentative Liegenschaft Am Hauptbahnhof 10 befindet sich direkt gegenüber dem Frankfurter Hauptbahnhof und bietet so eine optimale Verkehrsanbindung. Mehrere Parkhäuser in unmittelbarer Nähe bieten PKW-Stellplätze für Kurz- und Dauerparker zur Nutzung an.</p> |
| SONSTIGES | - |

ZENTRAL GELEGENE REPRÄSENTATIVE BÜROFLÄCHE DIREKT AM HAUPTBAHNHOF / 61,00 M²

