

EXPOSÉ

ZENTRAL GELEGENE BÜROFLÄCHE DIREKT AM HAUPTBAHNHOF / 559,00 M²

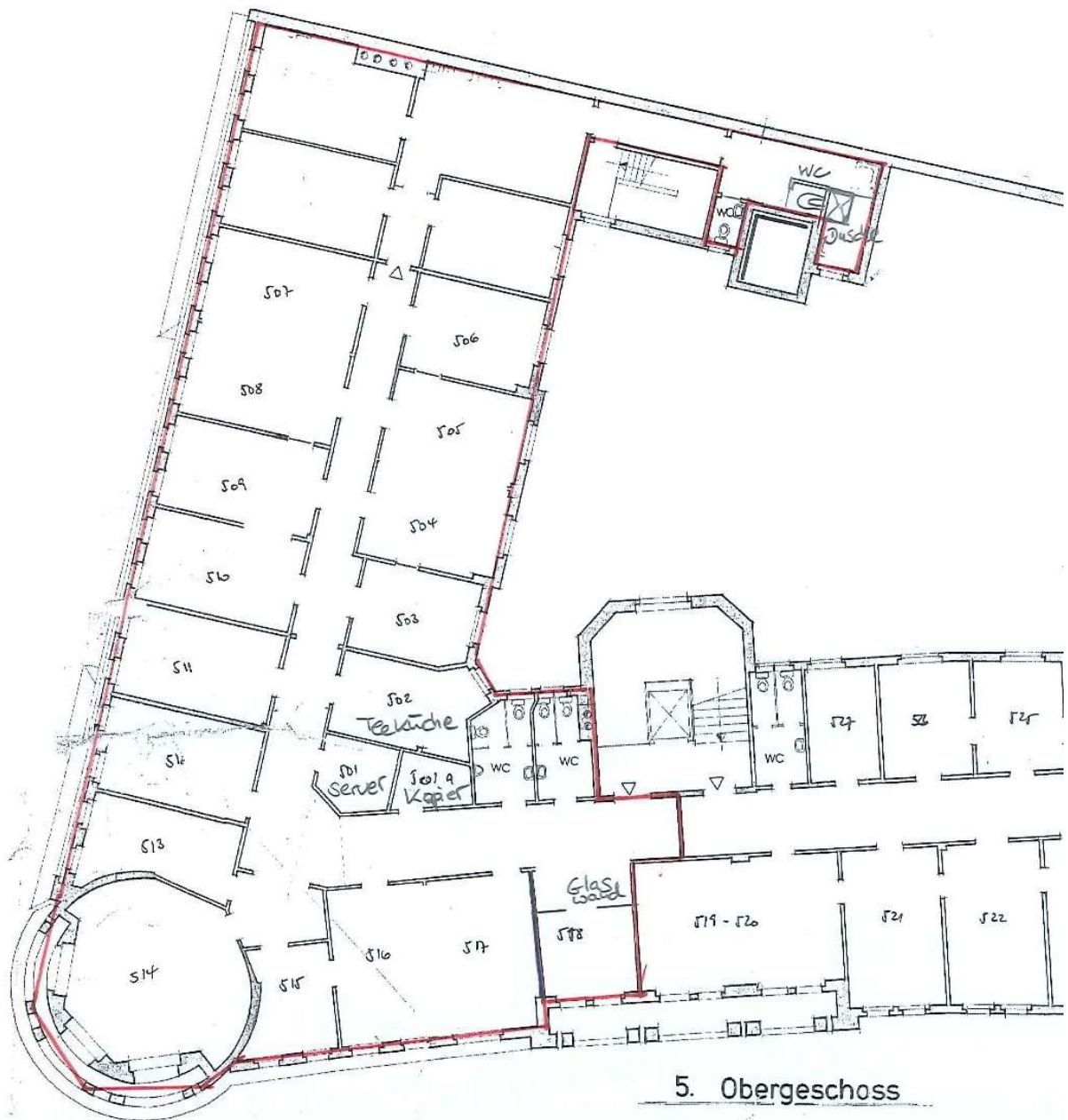


ADRESSE	Am Hauptbahnhof 12 60329 Frankfurt am Main
OBJEKTART	Büro
ETAGE	5. Etage
VERFÜGBAR AB	ab 01.01.2024 (in Absprache früher)
MIETFLÄCHE	559,00 m ²
KALTMIETE	€ 10.341,50 zzgl. USt.
NEBENKOSTEN	€ 1.890,24 zzgl. USt.
BAUJAHR	1907

ZENTRAL GELEGENE BÜROFLÄCHE DIREKT AM HAUPTBAHNHOF / 559,00 M²

OBJEKTBESCHREIBUNG	<p>Das Bürohaus „Mercurbau Hof“ bietet unterschiedlich dimensionierte Büroflächen, welche durch einen Personenaufzug angebunden sind.</p> <p>Das denkmalgeschützte Haus bietet eine imposante Fassade und einen stilvollen Eingangsbereich. Zahlreiche Geschäfte des täglichen Bedarfs sind fußläufig schnell erreichbar. Dienstags lädt der beliebte Markt im Kaisersack mit vielen Ständen zum Verweilen während der Mittagspause ein.</p> <p>Eigene langjährig bei uns beschäftigte Hausmeister und Haushandwerker kümmern sich verantwortungsvoll und mit Leidenschaft um unsere Liegenschaften und Mieter. Dadurch sind sehr schnelle Reaktionszeiten und eine professionelle Betreuung möglich.</p> <p>Da das Haus unter Denkmalschutz steht, liegt kein Energieausweis vor.</p>
AUSSTATTUNG	<p>Die Bürofläche besteht aus zwei großen Konferenzräumen, 13 Büroräumen, einem Empfangsbereich sowie einer Teeküche, einem Server-Raum, zwei WC-Bereichen und einer Dusche.</p> <p>Die Räumlichkeiten wurden Ende 2015 saniert, zum großen Teil mit stilvollem Hochkantlamellenparkett versehen und verfügt über CAT7-Netzwerk-Verkabelung sowie einem optionalen Glasfaseranschluss.</p>
LAGE	<p>Die repräsentative Liegenschaft Am Hauptbahnhof 12 befindet sich direkt gegenüber dem Frankfurter Hauptbahnhof und bietet so eine optimale Verkehrsanbindung. Mehrere Parkhäuser in unmittelbarer Nähe bieten PKW-Stellplätze für Kurz- und Dauerparker zur Nutzung an.</p>
SONSTIGES	-

ZENTRAL GELEGENE BÜROFLÄCHE DIREKT AM HAUPTBAHNHOF / 559,00 M²



ZENTRAL GELEGENE BÜROFLÄCHE DIREKT AM HAUPTBAHNHOF / 559,00 M²

